



**КОМИТЕТ ИМУЩЕСТВЕННЫХ ОТНОШЕНИЙ
АДМИНИСТРАЦИИ ПЕРМСКОГО МУНИЦИПАЛЬНОГО ОКРУГА**

РЕШЕНИЕ
о размещении объектов № 529

Пермский край
Пермский округ

06.03.2024

Комитет имущественных отношений администрации Пермского муниципального округа разрешает Публичному акционерному обществу «Россети Урал» (ИНН 6671163413, ОГРН 1056604000970, почтовый адрес: 620026, г. Екатеринбург, ул. Мамина-Сибиряка, д. 140)

размещение объекта «Строительство ВЛ 0,4 кВ с установкой ПУ для электроснабжения поселка Кукуштан (4500089363) (Вотинов Е.Н.)»

на землях муниципальная собственность

на срок бессрочно

Местоположение: Пермский край, Пермский муниципальный округ, п. Кукуштан, ул. Есенина.

Приложение: схема предполагаемых к использованию земель или части земельного участка.

Особые условия использования:

1. При установке опор электросетевого хозяйства учесть параметры ширины проезда улично-дорожной сети, во избежание сужения полосы отвода дороги. Установить опоры на расстоянии не более 2 метров от границ земельного участка.

2. Получение разрешения на производство земляных работ.

Заместитель председателя комитета



(подпись, печать)

М.В. Королева

Схема предполагаемых к использованию земель или части земельного участка

Объект: "Строительство ВЛ 0,4 кВ с установкой ПУ для электроснабжения поселка Кукуштан (4500089363) (Вотинов Е.Н.)"

Местоположение: Пермский край, Пермский муниципальный округ, п. Кукуштан, ул. Есенина

Площадь земель или части земельного участка, кв. м.: 139

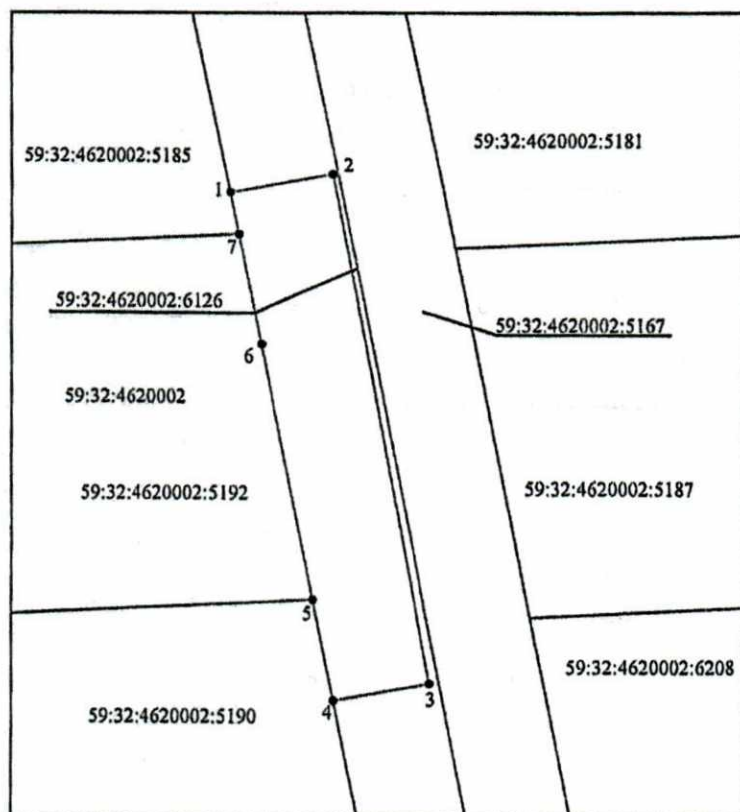
Категория земель: Земли населенных пунктов

Вид разрешенного использования земельного участка:

Цель использования: Под объекты инженерного оборудования электроснабжения (Строительство ВЛ 0,4 кВ с установкой ПУ для электроснабжения поселка Кукуштан (4500089363) (Вотинов Е.Н.))

Описание границ смежных землепользователей:

- от точки 1 до точки 4 по территории земельного участка с кадастровым номером 59:32:4620002:5167;
- от точки 4 до точки 5 по границе земельного участка с кадастровым номером 59:32:4620002:5190;
- от точки 5 до точки 7 по границе земельного участка с кадастровым номером 59:32:4620002:5192;
- от точки 7 до точки 1 по границе земельного участка с кадастровым номером 59:32:4620002:5185



1:500

Каталог координат характерных точек		
Обозначение характерных точек границ	Координаты МСК-59, Зона 2, м.	
	X	Y
1	476247,91	2244657,84
2	476249,28	2244665,20
3	476211,92	2244672,16
4	476210,65	2244665,30
5	476218,01	2244663,83
6	476236,62	2244660,10
7	476244,78	2244658,47
1	476247,91	2244657,84

Условные обозначения:

- предполагаемые к использованию земли;
- существующая часть границы земельного участка, имеющиеся в ЕГРН сведения о которой достаточны для определения ее местоположения;
- граница кадастрового квартала;
- характерная точка границы испрашиваемого земельного участка;
- границы зон, с особыми условиями использования территории внесенные в ЕГРН;
- существующая часть границы здания, сооружения, объекта незавершенного строительства, имеющиеся в ЕГРН сведения о которой достаточны для определения ее местоположения;

Заявитель: _____

Субботин О.А.